

# Résidence Séniors intergénérationnelle

LIEU-DIT LE MARTINON - 38980 VIRIVILLE  
Parcelles Section AD n°409, 553



LOCALISATION



## PLAN DE VENTE

Appartement de 2 pièces

Rez-de-chaussée - n° J1 / T2

Hall d'entrée	6,49 m²
Séjour / cuisine	27,97 m²
Chambre	13,33 m²
S.d.E.	4,51 m²
<b>SURFACE TOTALE HABITABLE</b>	<b>52,30 m²</b>
Terrasse	9,10 m²
Cellier extérieur	1,99 m²
Placard P.A.C.	1,61 m²

## LEGENDE

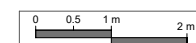
ELEMENTS DE CUISINE :

LL - LAVE-LINGE  
LV - LAVE VAISSELLE  
R - REFRIGERATEUR  
CU - CUISINIÈRE  
CH - CHAUDIÈRE

T.A. TABLEAU ELECTRIQUE

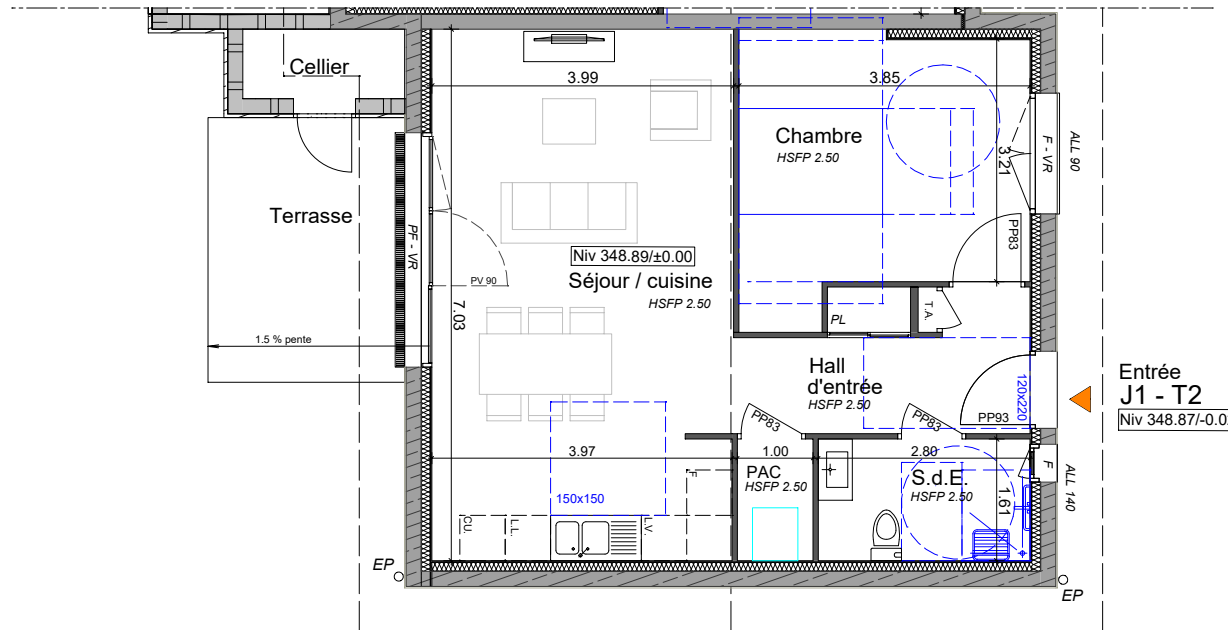
FAUX-PLAFOND, SOFFITE

CLOISON DEMONTABLE



DATE : 07.04.2024

INDICE : 1



Entrée  
J1 - T2  
Niv 348.87/-0.02



**HABITAT**  
Dauphinois

HABITAT DAUPHINOIS  
24 rue Balzac  
Valence 26000

NOTA: Des modifications sont susceptibles d'être apportées à ce plan, en fonction des nécessités techniques et administratives lors de la réalisation pour les dimensions libres, positions des baies et équipements. Les surfaces données sont approximatives. Les retombées, soffites, faux plafonds, emplacement des équipements sont figurés à titre indicatif. Les surfaces habitables sont conformes au décret du 23 Mars 1997 (Art 41)